

Donér træer til
Slagelse Folkeskov
- en del af Slagelse Nordskov





Bidrag lokalt. Bliv træsponsor.

Her er muligheden for at deltage i et meningsfyldt og synligt grønt tiltag, der taler direkte ind i aktuelle agendaer som klimaforandringer, biodiversitetskrise, ESG og bæredygtighedsrapportering.

Slagelse Folkeskov – en del af Slagelse Nordskov plantes efteråret 2024 / foråret 2025 i samarbejde med Naturstyrelsen og I kan donere træer til den.

Hvad hjælper det at plante skov?

- CO2 reduktion (bekæmpelse af klimaforandringer)
- Rent drikkevand (grundvandsbeskyttelse)
- Øget biodiversitet (nye levesteder til planter og dyr)
- Nye rekreative områder (folkesundhed)
- Klimasikring (tilbageholder vand og jord)

Hvad får vi?

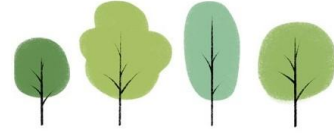
- ✓ Growing Trees Networks logo til profilering af virksomhedens grønne tiltag
- ✓ Folkeskovscertifikat med jeres logo som dokumentation for bidraget
- ✓ Oplisting på Growingtrees.dk med link til jeres hjemmeside
- ✓ Data til direkte anvendelse i jeres ESG-rapportering i løbet af 2025

Pris pr. træ er 16 kr. + moms

Hvordan kommer vi med?

Send en mail med antal træer I ønsker at donere, adresse, CVR nr. og logo til faktura@growingtrees.dk

Planteevents afholdes, hvor muligt – se mere [her](#)



Slagelse Folkeskov

78 hektar: 59 ha ny skov og 19 ha lysåben.

230.000 træer

Lodsejer: Naturstyrelsen

Slagelse Kommune og Naturstyrelsen indgik i 2012 aftale om at etablere op imod 300 ha skov inden for et projektareal på 600 ha.

Dette har indtil nu resulteret i 52 ha plantet skov kaldet Nordskoven. Næste etape anlægges i 2024 og udvider området til samlet 164 ha. Der plantes over 40 forskellige arter træer og buske.

Skab dit eget indsamlingsunivers

- ✓ Indbyg donation af træer i produkter og serviceydelser
- ✓ Invitér kunder og samarbejdspartnere til at deltage i dit initiativ, skab tættere relationer og gør en endnu større forskel
- ✓ Skab stolthed og ejerskab gennem interne indsamlinger via eget MobilePay nummer

Ved større donationer

- ✓ Eksponering og branding af initiativ via vores platform (case på hjemmeside, SoMe, pressemeddelelser og events)
- ✓ Online tilmeldingsmodul til planteevent via egen hjemmeside

For spørgsmål kontakt Growing Trees Network

Formand, Lars Heiselberg Vang Jensen
Tlf: 40 15 35 94, e-mail: lars@growingtrees.dk



CEO, Kim Nielsen
Tlf: 31 13 01 03, e-mail: kim@growingtrees.dk