

Donér træer til Vonsild Folkeskov





Bidrag lokalt. Bliv træsponsor.

Her er muligheden for at deltage i et meningsfyldt og synligt grønt tiltag, der taler direkte ind i aktuelle agendaer som klimaforandringer, biodiversitetskrise, ESG og bæredygtighedsrapportering.

Vonsild Folkeskov er plantet efteråret 2024 i samarbejde med Kolding Kommune og I kan donere træer til den.

Hvad hjælper det at plante skov?

- CO2 reduktion (bekæmpelse af klimaforandringer)
- Rent drikkevand (grundvandsbeskyttelse)
- Øget biodiversitet (nye levesteder til planter og dyr)
- Nye rekreative områder (folkesundhed)
- Klimasikring (tilbageholder vand og jord)

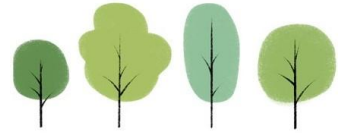
Hvad får vi?

- ✓ Growing Trees Networks logo til profilering af virksomhedens grønne tiltag
- ✓ Folkeskovscertifikat med jeres logo som dokumentation for bidraget
- ✓ Oplisting på Growingtrees.dk med link til jeres hjemmeside
- ✓ Data til direkte anvendelse i jeres ESG-rapportering i løbet af 2025

Pris pr. træ er 16 kr. + moms

Hvordan kommer vi med?

Send en mail med antal træer I ønsker at donere, adresse, CVR nr. og logo til faktura@growingtrees.dk



Vonsild Folkeskov

2 hektar

8.000 træer

Lodsejer: Kolding Kommune

Skoven tilplantes bl.a. med ege- linde- og bøgetræer.

Arealet rummer et område med eng og et med legeplads.

Involvér din værdikæde

- ✓ Indbyg donation af træer i produkter og serviceydelser
- ✓ Invitér kunder og samarbejdspartnere til at deltage i dit initiativ, skab tættere relationer og gør en endnu større forskel
- ✓ Skab stolthed og ejerskab gennem interne indsamlinger via eget MobilePay nummer

Ved større donationer

- ✓ Eksponering og branding af initiativ via vores platform (case på hjemmeside, SoMe, pressemeddelelser og events)
- ✓ Online tilmeldingsmodul til planteevent via egen hjemmeside

Planteevents afholdes, hvor muligt – se mere [her](#)

For spørgsmål kontakt Growing Trees Network

Formand, Lars Heiselberg Vang Jensen
Tlf: 40 15 35 94, e-mail: lars@growingtrees.dk



CEO, Kim Nielsen
Tlf: 31 13 01 03, e-mail: kim@growingtrees.dk